



WYSTAWA „POLSKA. SIŁA OBRAZU” TO:

- obrazy najśłynniejszych polskich malarzy XIX wieku: Piotra Michałowskiego, Jana Matejki, Stanisława Wyspiańskiego, Jacka Malczewskiego i wielu innych
- przedstawienia postaci i wydarzeń, które ukształtowały historię Polski przedrozbiorowej i XIX-wiecznej
- pejzaże i folklor dawnej Polski
- przykłady malarstwa romantyzmu, historyzmu, realizmu, Młodej Polski
- pytania o wolność, prawo do buntu, bohaterstwo, porażki i zwycięstwa, tożsamość, wspólnotę, różnorodność
- dzieła, które ukształtowały narodową wyobraźnię
- opowieść o sile sztuki

Znajdź na wystawie przedstawienia postaci, miejsc, symboli, które miały wyjątkowe znaczenie dla Polaków w czasach rozbiorów. Skorzystaj z propozycji podanych na karcie lub poszukaj innych.



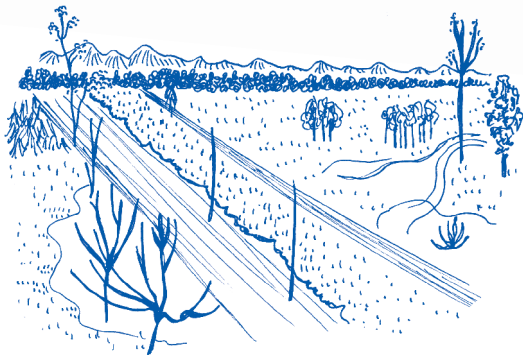
### TADEUSZ REJTAN (1746–1780)

wstał się mężnym, choć rozpaczliwym oporem w czasie obrad sejmu, zatwierdzającego I rozbiór Polski (21 kwietnia 1773 roku). Gdy marszałek Adam Poniński rozkazał posłom opuścić salę obrad, ci karnie ruszyli ku wyjściu – tylko poseł Tadeusz Rejtan rzucił się na ziemię, aby zagrozić drogę wychodzącym, na znak niezgody na rozbiór państwa. W XIX wieku stał się symbolem oporu przeciwko upadkowi państwa polskiego.



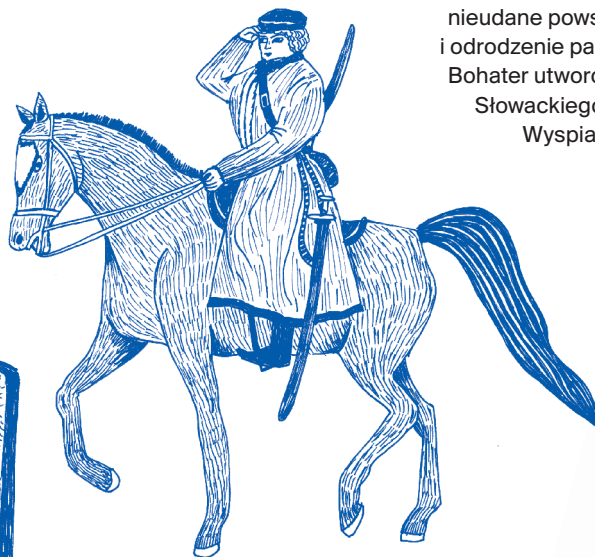
### WERNYHORA

lirnik i wieszcz ukraiński, bohater ludowych podań i być może także postać historyczna z drugiej połowy XVIII wieku. Jego przepowiednie dotyczyły przyszłych losów Polski i Ukrainy. Przewidział rozbiory, nieudane powstania narodowe i odrodzenie państwa polskiego. Bohater utworów m.in. Juliusza Słowackiego i Stanisława Wyspiańskiego.



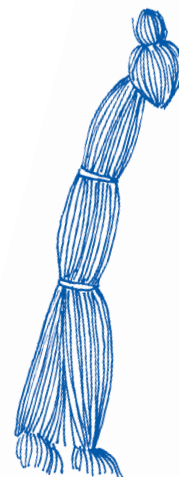
### KOPIEC KOŚCIUSZKI

usypany w latach 1820–1823 na cześć Tadeusza Kościuszki, jako wyraz patriotyzmu i wspólnoty narodu polskiego pozbawionego przez zaborców własnego państwa. Jego powstanie było możliwe dzięki ofiarności wszystkich warstw społecznych, uczestniczących zarówno w powszechnej składce, ogłoszonej na łamach prasy w trzech zaborach, jak i w samym akcie wznoszenia kopca. Powstały dzięki wspólnym wysiłkom, stał się własnością narodową i uważany był za skrawek niepodległej Polski.



### POWSTANIEC

symbol bohaterstwa, oddania sprawie narodowej, uznania jej za ważniejszą niż własne życie. Uczestnicy wszystkich powstań w czasach rozbiorów byli bohaterami dzieł literackich i plastycznych.



### CHOCHOŁ

konstrukcja ze słomy, zakładana zimą na delikatne rośliny, by uchronić je przed chłodem. Jeden z najbardziej tajemniczych symboli pojawiających się w *Weselu* Stanisława Wyspiańskiego. Jako różany krzew, owinięty słomą na zimę, symbolizuje naród polski – uspijony niewolą, ale pełen ukrytych sił, który obudzi się i wywalczy niepodległość. Jednocześnie chocholi taniec to symbol bierności, niemożności zdobycia się Polaków na walkę i bunt.

### STAŃCZYK

(OK. 1480 – OK. 1560)

nadworny błazen trzech Jagiellonów: Aleksandra, Zygmunta Starego i Zygmunta Augusta. Uważany był przez siebie współczesnych za człowieka wykształconego, znawcę arkanów polityki. Legenda Stańczyka jako symbolu rozumnego sceptyka i patrioty zadumanego nad losem kraju była żywa w literaturze i sztuce XIX oraz początku XX wieku. Pojawił się m.in. w utworach Juliana Ursyna Niemcewicza i Stanisława Wyspiańskiego, na obrazach Jana Matejki i Leona Wyczółkowskiego.



### WAWEL

krakowskie wzgórze, dawna siedziba polskich królów. W katedrze krakowskiej pw. św. Stanisława i św. Wacława odbywały się koronacje, tam także składano do grobu monarchów i wielkich Polaków. Ważny symbol w historii Polski.



Odszukaj na wystawie obrazy wymienione poniżej. Połącz obrazki z nazwiskami artystów i tytułami oraz pasującymi cytatami literackimi.

A

PIOTR MICHAŁOWSKI  
NAPOLEON NA KONIU  
1835-1837

B

JÓZEF SIMMLER  
POŻEGNANIE  
WACŁAWA Z MARIĄ  
1856

C

STEFAN FILIPKIEWICZ  
WIDOK TATRZAŃSKI  
1904

D

JAN MATEJKO  
ZAWIESZENIE DZWONU  
ZYGMUNTA NA WIEŻY  
KATEDRY W KRAKOWIE  
W 1521 ROKU  
1874



1

*Bitwa! gdzie? w której stronie? – pytają młodzieńce,  
Chwytają broń; kobiety wznoszą w niebo ręce;  
Wszyscy, pewni zwycięstwa, wołają ze łzami:  
„Bóg jest z Napoleonem, Napoleon z nami!”*

ADAM MICKIEWICZ  
PAN TADEUSZ (FRAGMENT)  
1834

2

*O Zygmuncie, słyszałem ciebie  
i natychmiast poznam, gdy usłyszę.  
Niech ino się twój głos zakolebie  
i przenikliwy wżre się w ciszę.*

STANISŁAW WYSPIAŃSKI  
WYZWOLENIE (FRAGMENT)  
1902

*Dzwon królewski:  
Siedziałem u królewskich stóp,  
królewski za mną dwór:  
synacek i kilka cór,  
Włozka – a wielki chór  
kleru zawodził hymny;  
a dzwon wschodził.  
Patrzali wszyscy w górę,  
a dzwon wschodził –  
zawisnął u szczytów  
i z wyżyn się rozdzwonił...*

STANISŁAW WYSPIAŃSKI  
WESELE (FRAGMENT)  
1901

3

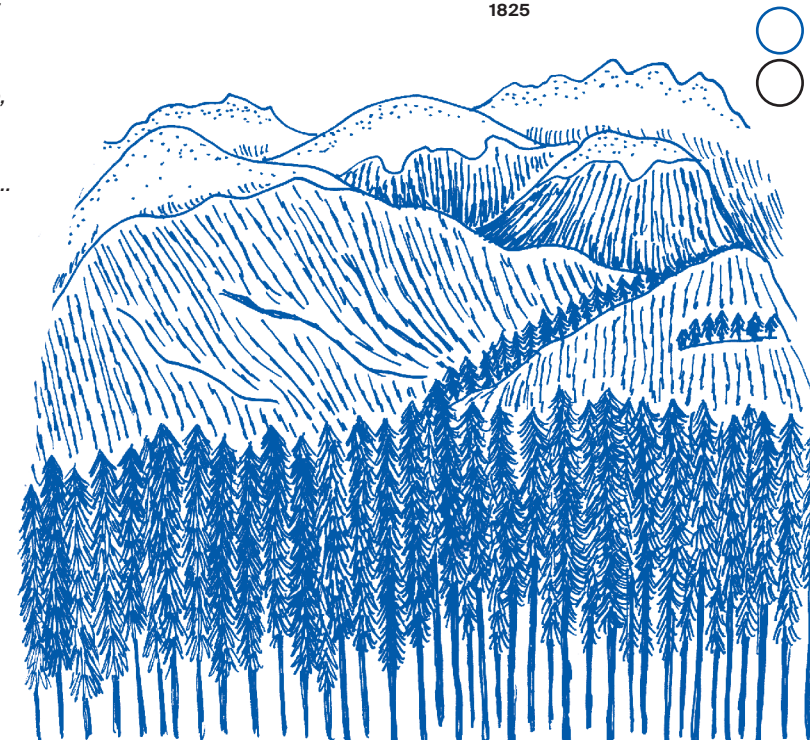
*Ciche, mistyczne Tatry, owe wieczne głusze  
zimowych, śnieżnych pustyń, owe zapadliska  
nie dostępne wśród złomów, gdzie jeden się wciska  
mrok i gdzie wicher końcem swych skrzydeł uderza  
z głuchym jękiem, jak końskie na polu kopyto,  
uderzające w zbroję martwego rycerza:  
ty, pustko, w siebie wołasz błędną ludzką duszę...*

KAZIMIERZ PRZERWA-TETMAJER  
POEZIE, SERIA VI  
1910

4

*Padła w drogie objęcia i wygiętą kibić  
Żal z taką drżącą trwogą do niego chciał przybić,  
[...]  
Że gdy z tych smutnych pieszczot wydzierał swą wolę,  
Jakby je zrywał z serca, takie w nim czuł bole.  
Nie – zostać niepodobna – chyba sławę skazić,  
I zawdzięczając miłość, na wstyd ją narazić!*

ANTONI MALCZEWSKI  
MARIA (FRAGMENT)  
1825



Na wystawie wskaż dzieło, które:

najlepiej wyraża tytuł wystawy „Polska. Siła obrazu”

jest najbardziej nowoczesne w formie

jest najbardziej wzruszające

najbardziej ci się podobało

przedstawia najbardziej interesującą historię

mogło się najbardziej podobać widzom, którzy oglądali tę wystawę we Francji.



PATRONAT NARODOWY  
PREZYDENTA RZECZYPOSPOLITEJ POLSKIEJ  
ANDRZEJA DUDY  
W STULECIE ODZYSKANIA NIEPODLEGŁOŚCI

DOFINANSOWANO ZE ŚRODKÓW  
MINISTRA KULTURY  
I DZIEDZICTWA NARODOWEGO

WYSTAWA ZORGANIZOWANA PRZEZ MUZEUM NARODOWE W WARSZAWIE WE WSPÓŁPRACY  
Z MUSÉE DU LOUVRE-LENS, MUZEUM NARODOWYM W POZNANIU I INSTYTUTEM ADAMA MICKIEWICZA

DOFINANSOWANO ZE ŚRODKÓW MKiDN JAKO CZĘŚĆ KOORDYNOWANEGO PRZEZ INSTYTUT ADAMA MICKIEWICZA  
MIĘDZYNARODOWEGO PROGRAMU KULTURALNEGO REALIZOWANEGO  
W RAMACH PROGRAMU WIELOLETNIEGO NIEPODLEGŁA NA LATA 2017-2022



Ministerstwo  
Kultury  
i Dziedzictwa  
Narodowego



MECENASI MUZEUM

PARTNER MUZEUM

PARTNER  
LOGISTYCZNY

PARTNER  
TECHNOLOGICZNY

WSPÓŁPRACA

PATRONAT AMBASADORA  
FRANCJI W POLSCE  
FRÉDÉRICA BILLET

PATRONAT



AkzoNobel



PATRONI MEDIALNI

MW / Muzeum Narodowe  
w Warszawie



teksty Urszula Król  
projekt graficzny Homework /  
Kasia Walentynowicz