

## Kolekcja Muzeum Narodowego w Warszawie

### "ZBRODNIA TO NIESŁYCHANA..." HISTORIE DRAMATYCZNE, ZAGADKI KRYMINALNE W SZTUCE ZE ZBIORÓW MUZEUM NARODOWEGO W WARSZAWIE

1. Wprowadzeniem do wykładu jest bardzo znany cytat z ballady Adama Mickiewicza „Lilije”. Jak brzmi dalszy ciąg?

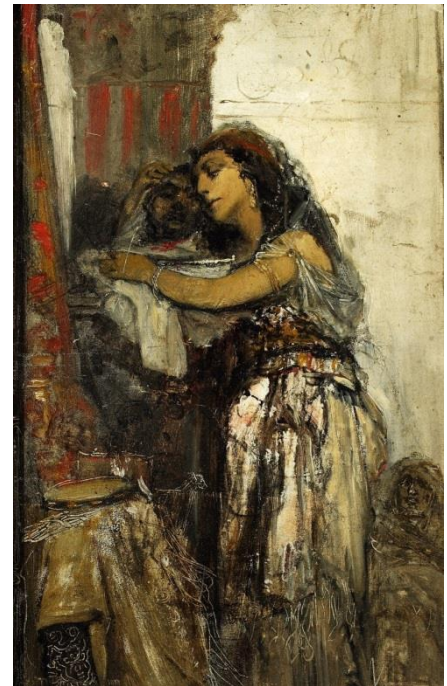
- a. Pani zabija Pana
- b. Pani zdradza Pana
- c. Pani zostaje zabita przez Pana

2. Muzyczny pojedynek pomiędzy Apollinem i satyrem Marsjaszem miał dla tego ostatniego dramatyczny finał. Jaka kara spotkała Marsjasza za stąpienie w szranki z bogiem?

- a. Połamanie instrumentu
- b. Przemienienie w rzekę
- c. Obdarcie ze skóry

3. Salome, to jedna z najpopularniejszych kobiet w Biblii. Jej namiętny taniec zachwyił władcę, który był gotów spełnić jej każde życzenie. Nagroda jakiej zażądała Salome to:

- a. Głowa Jana Chrzciciela
- b. Sznur pereł, którymi przyozdobiła włosy
- c. Najcenniejszy rumak ze stajni władcy



Maurycy Gottlieb,  
*Salome z głową św. Jana*,  
szkic, ok. 1877

4. Jan Matejko namalował w 1861 roku obraz zatytułowany „Zabójstwo Wapowskiego”. Kto dokonał tej zbrodni?

- a. Król Henryk Walezy
- b. Samuel Zborowski
- c. Jan Tęczyński

5. Spory rozstrzygane pojedyńkiem nie należały do rzadkości jeszcze w początkach XX w. Którzy z artystów pojedyńkowali się zupełnie bezkruwawo?

- a. Julian Fałat i Wojciech Kossak
- b. Jan Matejko i Stanisław Witkiewicz
- c. Jan Matejko i Wojciech Gerson

Odpowiedzi: 1.a, 2.c, 3.a, 4.b, 5.a