

The logo consists of the letters 'MNW' in a bold, black, sans-serif font, set against a yellow rectangular background.

#niebawemMNW

The logo consists of the letters 'MNW' in a bold, white, sans-serif font, set against a dark background.

Muzeum Narodowe
w Warszawie

MUZEALNE WTORKI ON-LINE

Kolekcja dla Muzeum –
dar Franciszka Goldberg-Górskiego

Prowadząca: Karolina Zalewska



MW

#niebawemMNW

ppłk dr Franciszek Goldberg-Górski
3 września 1863 - 5 kwietnia 1937



Przed karczmą, Józef Chełmoński, 1877



MW

#niebawemMNW

*Przystań
na Solcu,*
Aleksander
Gieryski,
1883,
szkic



Jadwiga i Dymitr z Goraja,
Jan Matejko,
przed 1882,
szkic



Mogiła samobójcy,
Witold Pruszkowski,
1881



Szarytka
(*Siostra miłosierdzia*),
Aleksander Gieryski,
1885-86,
obraz zaginiony



*Na cudzym
pastwisku,*
Józef
Chełmoński,
1870



Ostrzegamy więc ciebie z woli boskiej, że za niewiele godzin umrzesz, przeto bądź spokojniejszy.

Usłyszawszy to, Anhelli spuścił głowę i poddał się woli boskiej. A zaś Aniołowie odeszli.

(...) A gdy rozmyślał Anhelli o tajemnicach przyszłych, zaczerwieniło się niebo i wybuchnęło wspaniałe słońce; a stanąwszy na kręgu ziemskim, nie podniosło się, czerwone jak ogień.

Anhelli, Juliusz Słowacki

*Anhelli (przed śmiercią),
Witold Pruszkowski, 1889*



*Wyjazd na
polowanie,
Maksymilian
Gieryski,
ok. 1871,
szkic*



Powrót z polowania, Maksymilian Gierymski, 1872



MW

#niebawemMNW

Na etapie (Sybiracy),
Jacek Malczewski,
1890



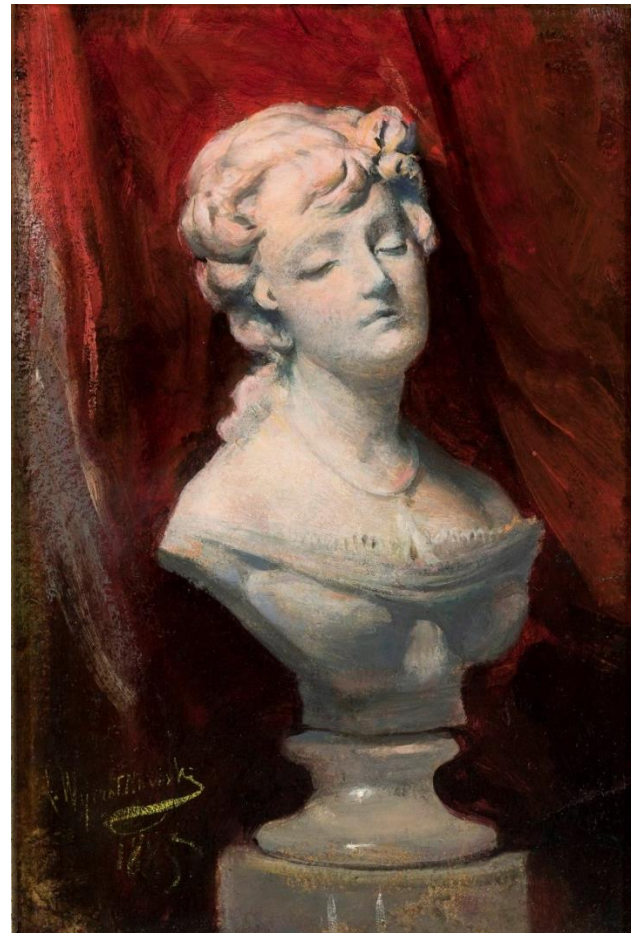
Adoracja Madonny,
 część środkowa tryptyku
Idź nad strumienie,
 Jacek Malczewski,
 1910



*Idź nad strumienie, gdzie wianki koralów
Na twoje włosy kładła jarzębina;
Tam siądź i słuchaj tego wichru żalów,
Które daleka odnosi kraina;
I w pieśń się patrzaj tę - co jest z opalów,
A więcej kocha ludzi, niż przeklina.
I pomyśl: czy ja duszę mam powszedną?
Ja - co przebiegłszy świat - kochałem jedną.*

Juliusz Słowacki, *Beniowski*

*Pejzaż z jarzębiną, część prawa tryptyku
Idź nad strumienie – fragment,
Jacek Malczewski, 1909*



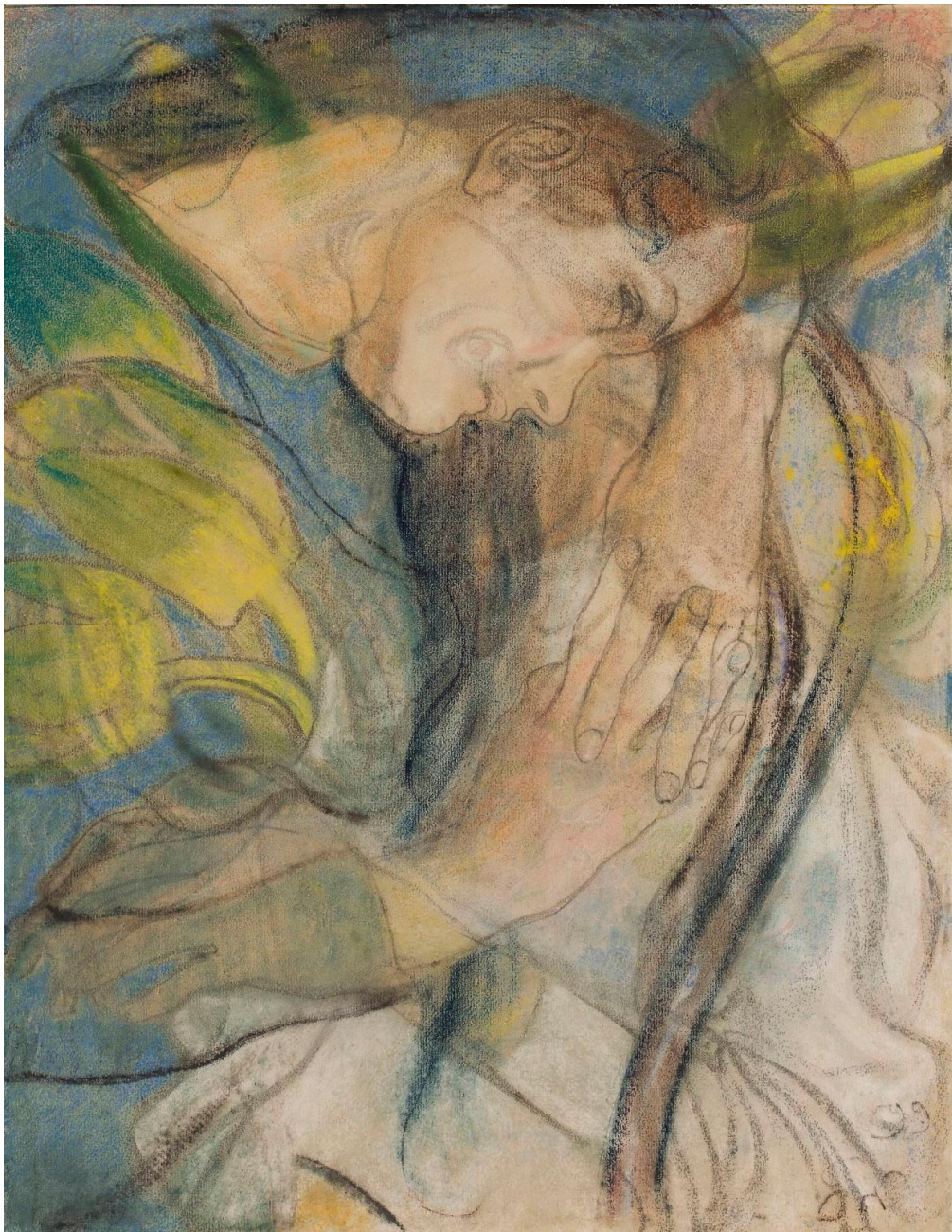
W buduarze i Popiersie Modrzejewskiej
dłuta Teodora Rygiera,
Leon Wyczółkowski, 1885



MW

#niebawemMNW

Dziewczynka z fiołkami,
Stanisław Wyspiański,
1896



*Dziewczynka oparta
o poręcz krzesła,
Stanisław Wyspiański, 1899
verso: akt Annah, 1893*



MW

#niebawemwMNW

ODWIEDŹ NAS! MW / Cyfrowe

MW

Muzeum Narodowe
w Warszawie