



MW

#niebawemwMNW

MW

Muzeum Narodowe  
w Warszawie

MUZEALNE WTORKI ON-LINE

# Pasja i Zmartwychwstanie Chrystusa w dziełach z Galerii Sztuki Średniowiecznej

Prowadząca: Barbara Tichy



**MW**

#niebawemwMNW

*Ostatnia Wieczerza*, Ołtarz Pasyjny,  
Antwerpia ok. 1500, pochodzenie:  
Pruszcz Gdański, kościół parafialny



**MW**

#niebawemwMNW

*Pojmanie Jezusa, Ołtarz Pasyjny,  
Antwerpia ok. 1500, pochodzenie:  
Pruszcz Gdański, kościół parafialny*



*Pojmanie,*  
Mistrz Lat 1486-1487,  
Poliptyk Strzegomski,  
pochodzenie: Strzegom,  
kościół Joannitów



*Biczowanie,*  
Poliptyk Grudziądzki,  
Pomorze Gdańskie, ok. 1390  
pochodzenie: Grudziądz,  
kaplica zamku krzyżackiego



*Koronowanie cierniem,*  
Poliptyk Grudziądzki,  
Pomorze Gdańskie, ok. 1390  
pochodzenie: Grudziądz,  
kaplica zamku krzyżackiego



*Ecce Homo,*  
Mikołaj Obilman,  
Poliptyk Legnicki, 1466  
Pochodzenie: Legnica,  
Kościół Świętych Piotra i Pawła



*Droga krzyżowa,*  
Wrocław ok. 1500,  
pochodzenie: Wrocław,  
kościół św. Elżbiety,  
kaplica rodziny Krappe





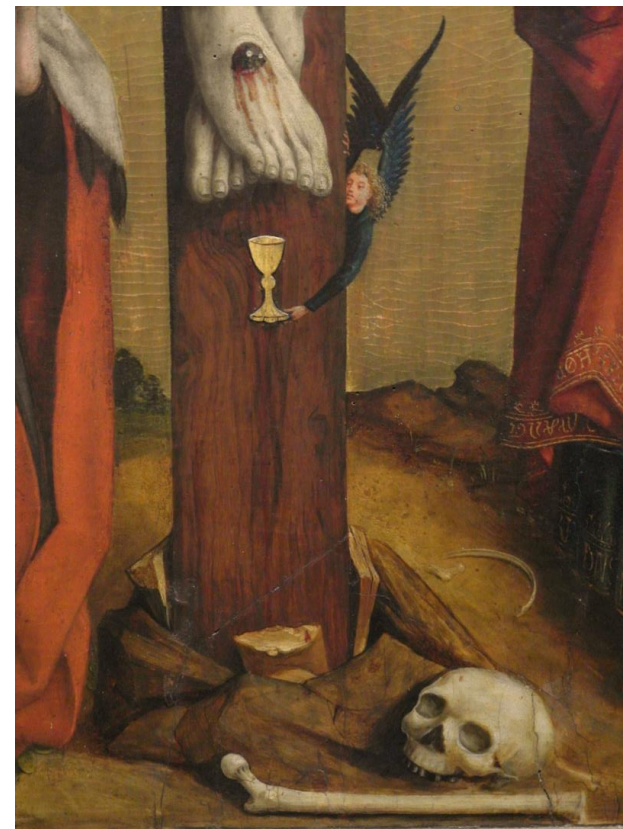
*Christus Frasoibliwy,*  
Wrocław ok. 1500  
Pochodzenie: Wrocław,  
kościół Bernardynów



Kapitel przyścienny, XII w.,  
Hiszpania



Krucyfiks z kościoła  
Bożego Ciała we Wrocławiu,  
Wrocław ok. 1350



Mistrz Ołtarza św. Barbary,  
Tryptyk Ukrzyżowania fundacji  
kanonika Wartenberga, 1468  
Pochodzenie: Wrocław, katedra



Pieta,  
Śląsk ok. 1370,  
pochodzenie: Lubiąż,  
kościół Cystersów



*Złożenie do Grobu,*  
Mistrz Lat 1486-1487,  
Poliptyk Strzegomski,  
pochodzenie: Strzegom,  
kościół Joannitów



*Zmartwychwstanie Chrystusa,*  
Poliptyk Grudziądzki,  
Pomorze Gdańskie, ok. 1390  
pochodzenie: Grudziądz,  
kaplica zamku krzyżackiego



*Zmartwychwstanie Chrystusa,*  
Mikołaj Obilman,  
Poliptyk Legnicki, 1466  
Pochodzenie: Legnica,  
Kościół Świętych Piotra i Pawła





MW

#niebawemMNW

ODWIEDŹ NAS! MW / Cyfrowe

MW

Muzeum Narodowe  
w Warszawie