



Muzeum Narodowe  
w Warszawie

Warsztaty dla dzieci on-line

# *Zgeometryzowane formy Tytusa Czyżewskiego*

Spotkanie poprowadzi Romualda Radwańska



Tytus Czyżewski, *Autoportret*,  
ok. 1920



Tytus Czyżewski, *Zbójnik*,  
1917-1918



Tytus Czyżewski, *Madonna*,  
ok. 1920



Tytus Czyżewski, *Portret  
Stanisława Mroza*, ok. 1918



Tytus Czyżewski, *Pejzaż z Cagnes*, 1925

MW

#niebawemwMNW



Tytus Czyżewski, *Kwiaty i motyle*, 1921



Tytus Czyżewski, *Akt z kotem*,  
1920

MW

#niebawemwMNW

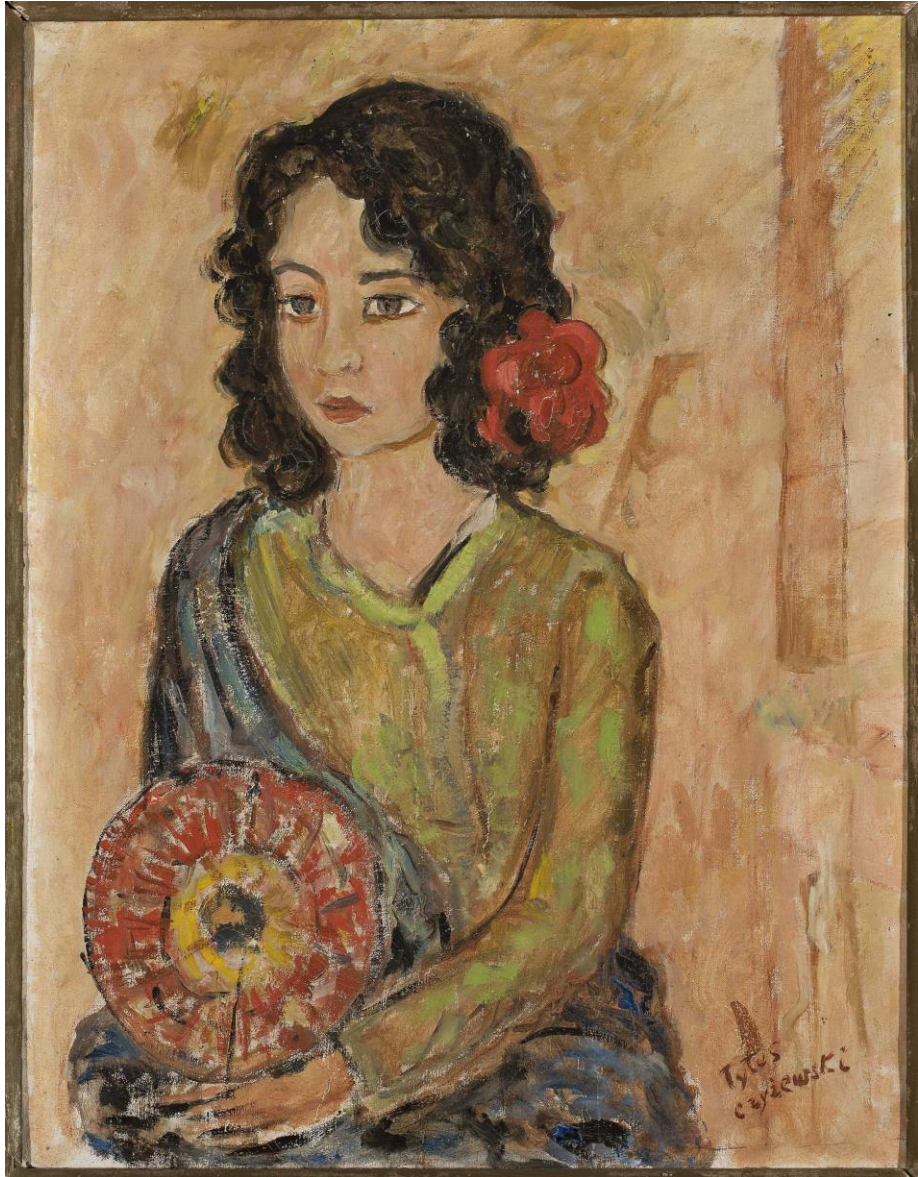




Tytus Czyżewski, *Martwa natura z koszem*, ok. 1930

MW

#niebawemwMNW



Tytus Czyżewski, *Portret dziewczyny z wachlarzem*, przed 1939



Tytus Czyżewski, *Kobieta w czapeczce*, ok. 1934



Tytus Czyżewski, *Portret z ptakami*, 1929



Tytus Czyżewski, *Las*, ok.  
1934-1936



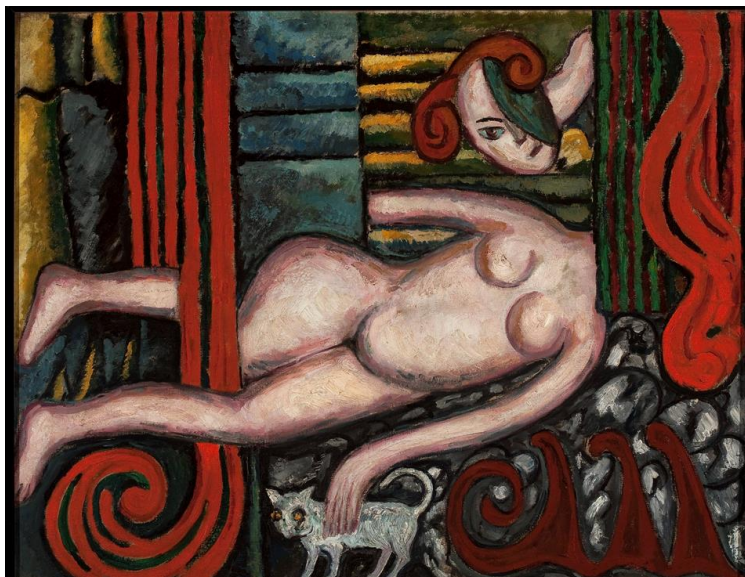
Tytus Czyżewski, *Pejzaż polski*, 1936

Przyjrzyjcie się uważnie obrazom Tytusa Czyżewskiego i odpowiedzcie na pytania!

- a. Jakich kolorów najczęściej używał artysta?
- b. Jak nakładał plamy na obraz?
- c. Jak malował portrety? Czy według Was postacie są wesołe czy smutne? Czy możemy z nich odczytać jakimi byli ludźmi?
- d. Czy styl artysty zmieniał się przez lata?
- e. Kim, czym inspirował się artysta malując swoje obrazy?



# ZADANIE PLASTYCZNE



- Pamiętajcie *Akt z kotem*?
- Proponujemy Wam żebyście wzięli swoje zdjęcie i zrobili coś podobnego do tego, co zrobił Tytus Czyżewski. To znaczy, potnijcie to zdjęcie, naklejcie na karton, doklejcie różne inne elementy na przykład kawałki materiałów, papierki, wycinki gazet, spróbujcie poeksperymentować tak jak eksperymentował Tytus Czyżewski.
- Pamiętajcie, podzielcie się z nami efektami swoich prac!



Obrazy prezentowane podczas warsztatów  
odnajdziesz na: [cyfrowe.mnw.art.pl](http://cyfrowe.mnw.art.pl)

**MNW** / Cyfrowe